

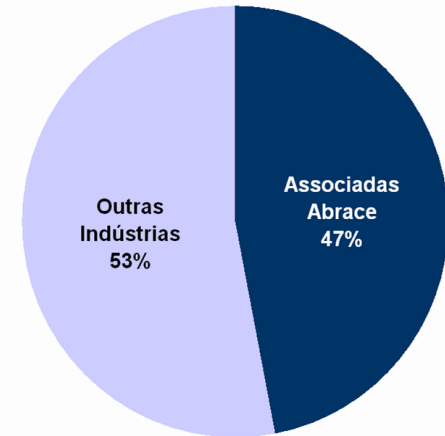
Audiência Pública 01/2012 da AGENERSA

Custos das Obras Destinadas à Instalação
de Infraestrutura de Distribuição de Gás
Canalizado no Estado do Rio de Janeiro

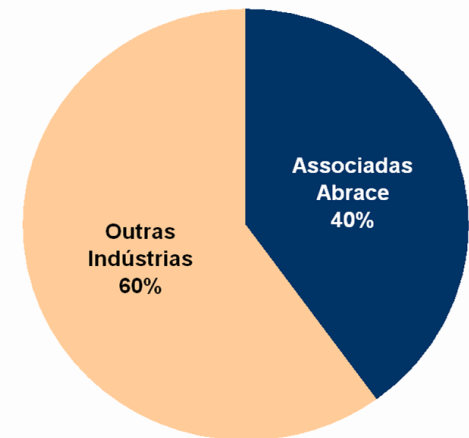
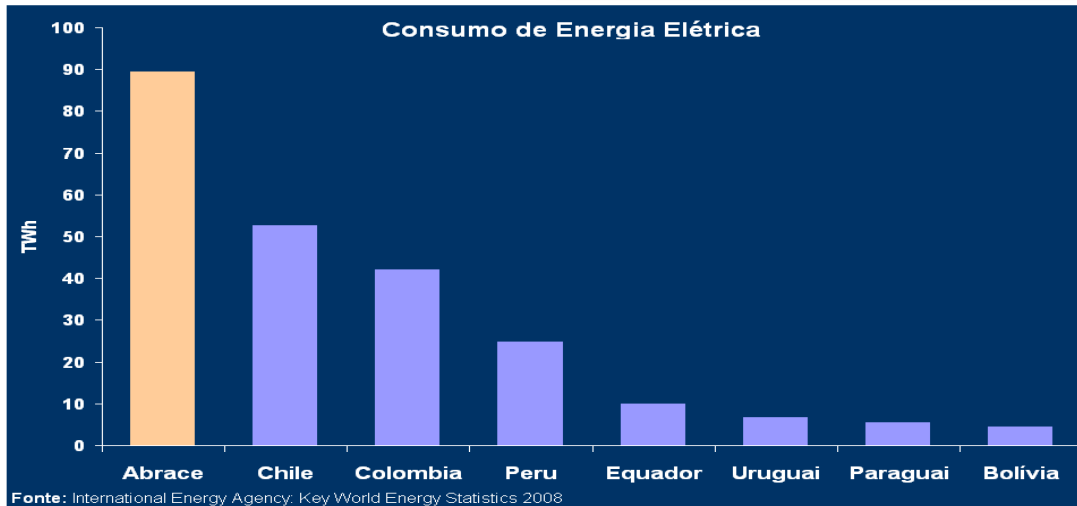
Quem somos



- ➔ Fundada em agosto de 1984
- ➔ 50 Associadas (+500 unidades de consumo)
- ➔ Focada na competitividade e no desenvolvimento sustentável do País e na modernização, transparência e integração competitiva do setor de energia



Energia Elétrica



Energia Térmica

Associadas ABRACE

Química / Petro	Cloro / Soda	Mineração	Siderurgia	Alumínio	Papel / Celulose
     	   Fertilizantes 	        	    	    	   Automobilístico 
Ferro-ligas	Têxtil	Cimento	Alimentos	Gases Industriais	Vidros
  	 	  	 	  	  

Objetivos da Consulta e Audiência Pública

- “(...) A AGENERSA busca obter a participação dos agentes econômicos, consumidores e demais interessados, de modo a contribuir para o desenvolvimento de uma metodologia de definição de custos que, dentre outras funções, tenha como objetivo **realizar o levantamento de referências, criando bases de comparação, a fim de possibilitar a análise das estimativas dos quantitativos demandados e dos custos unitários**, obtendo-se assim, uma estimativa do custo geral, bem como analisar e aprovar os investimentos e definir os cronogramas físico-financeiros”.

Atribuições da AGENERSA

Lei 4556 de 2005 (Lei de Criação da AGENERSA)

“Art. 3º - No exercício de suas atividades, pugnará a AGENERSA pela garantia dos seguintes princípios fundamentais:

II - a existência de regras claras inclusive sob o aspecto tarifário, com vistas à manutenção do equilíbrio econômico-financeiro dos contratos;

IV – a modicidade das tarifas para os usuários;

VI - a expansão dos sistemas, o atendimento abrangente da população, a otimização ao uso dos bens coletivos e a modernização e aperfeiçoamento, eficiência e economicidade dos serviços prestados;”

Atribuições da AGENERSA

Lei 4556 de 2005 (Lei de Criação da AGENERSA)

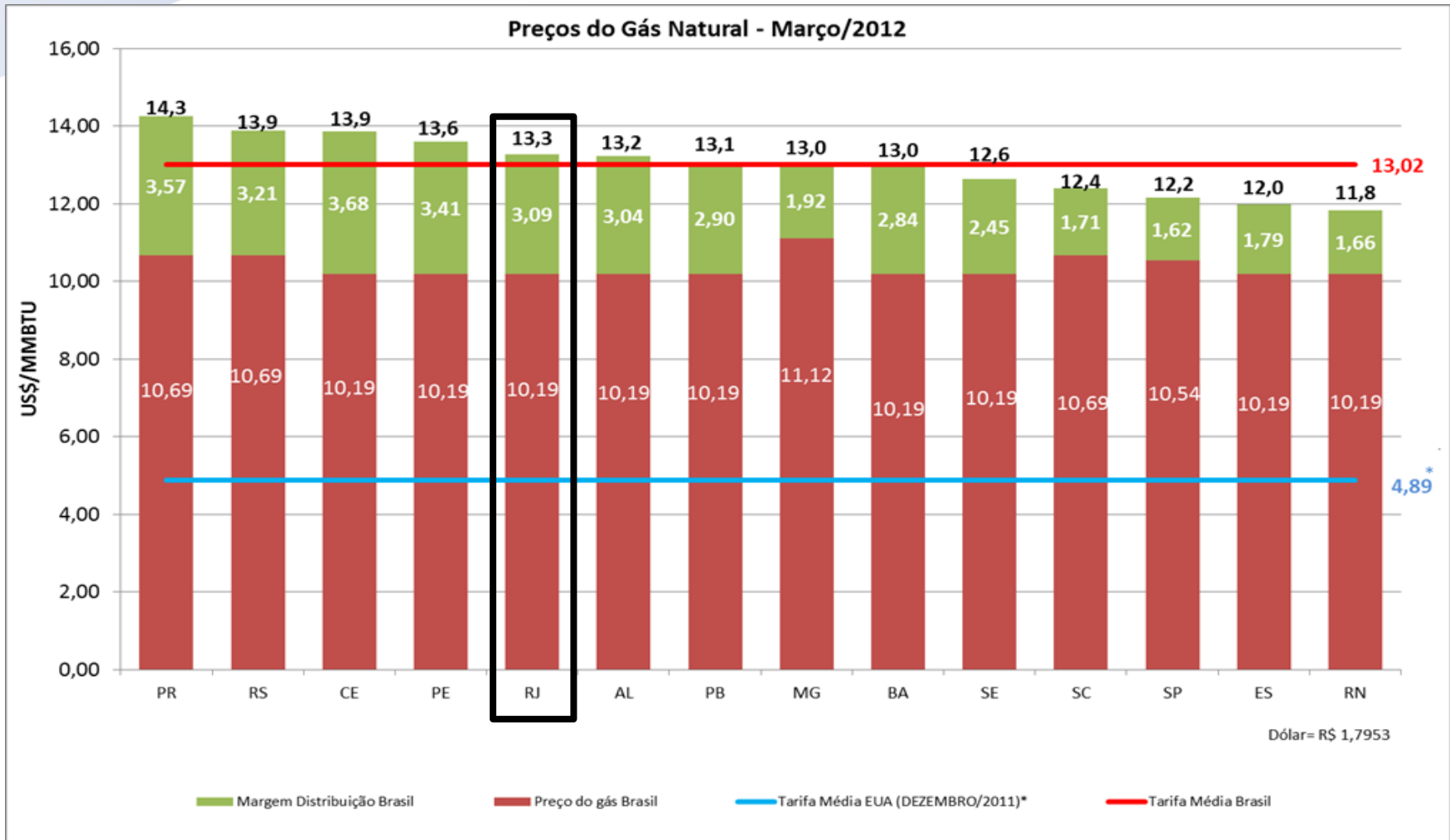
“Art. 3º - No exercício de suas atividades, pugnará a AGENERSA pela garantia dos seguintes princípios fundamentais:

II - a existência de regras claras inclusive sob o aspecto tarifário, com vistas à manutenção do **EQUILÍBRIO ECONÔMICO-FINANCEIRO DOS CONTRATOS**;

IV – a **MODICIDADE DAS TARIFAS** para os usuários;

VI - a **EXPANSÃO** dos sistemas, o atendimento abrangente da população, a **OTIMIZAÇÃO** ao uso dos bens coletivos e a **MODERNIZAÇÃO E APERFEIÇOAMENTO, EFICIÊNCIA E ECONOMICIDADE** dos serviços prestados;”

Custo do Gás no Brasil: Molécula e Margem



Fonte: Energy Information Administration- EIA, agências reguladoras e ABRACE
 Tarifa para faixa de consumo de 100.000 m³/dia em março de 2011
 Análise ex-impostos

Contribuições ABRACE

Redução da
assimetria de
informação e
promoção de
transparência

Criação de
mecanismos de
incentivos a
investimentos
prudentes

Evitar
sobreinvestimento
e geração de
capacidade ociosa
(com custos
distribuídos entre
todos os
consumidores)

Promoção de
custos eficientes
na construção da
infraestrutura

EQUILÍBRIO

MODICIDADE

EXPANSÃO

MODERNIZAÇÃO

APERFEIÇOAMENTO

EFICIÊNCIA

ECONOMICIDADE

Contribuições ABRACE

Projeções de demanda de gás específicas para a obra de expansão

Estimativa do custo de todas as matérias primas e equipamentos necessários

“Análise de razoabilidade”

Investimentos prudentes e custos eficientes

Investimentos
na regulação

Contribuições ABRACE

Projeções de demanda de gás específicas para a obra de expansão

Estimativa do custo de todas as matérias primas e equipamentos necessários

“Análise de razoabilidade”

Investimentos prudentes e custos eficientes

Investimentos
na regulação

Contribuições ABRACE

Projeções de
demanda de gás
específicas para a
obra de expansão

Justificativa
econômica para
expansão da rede

Evitar construção
de ativos que
ficarão ociosos

Contribuições ABRACE

Projeções de demanda específicas para a obra de expansão

Estimativa do custo de todas as matérias primas e equipamentos necessários

“Análise de razoabilidade”

Investimentos prudentes e custos eficientes

Investimentos
na regulação

Contribuições ABRACE

Estimativa do custo de todas as matérias primas e equipamentos necessários à operacionalização da obra

Detalhamento de custos

- Comprimento (m) ou quantidade (unidade)
- Custo unitário mão-de-obra – R\$/m ou R\$/unidade
- Custo unitário material – R\$/m ou R\$/unidade
- Custo unitário total – R\$/m ou R\$/unidade

Categorias de custos

- Tubulações
- Válvulas
- City Gates,
Estações de Pressão,
Regulação e Medição e
Odorização

Contribuições ABRACE

Projeções de demanda específicas para a obra de expansão

Estimativa do custo de todas as matérias primas e equipamentos necessários

“Análise de razoabilidade”

Investimentos prudentes e custos eficientes

Investimentos
na regulação

Análise de Razoabilidade

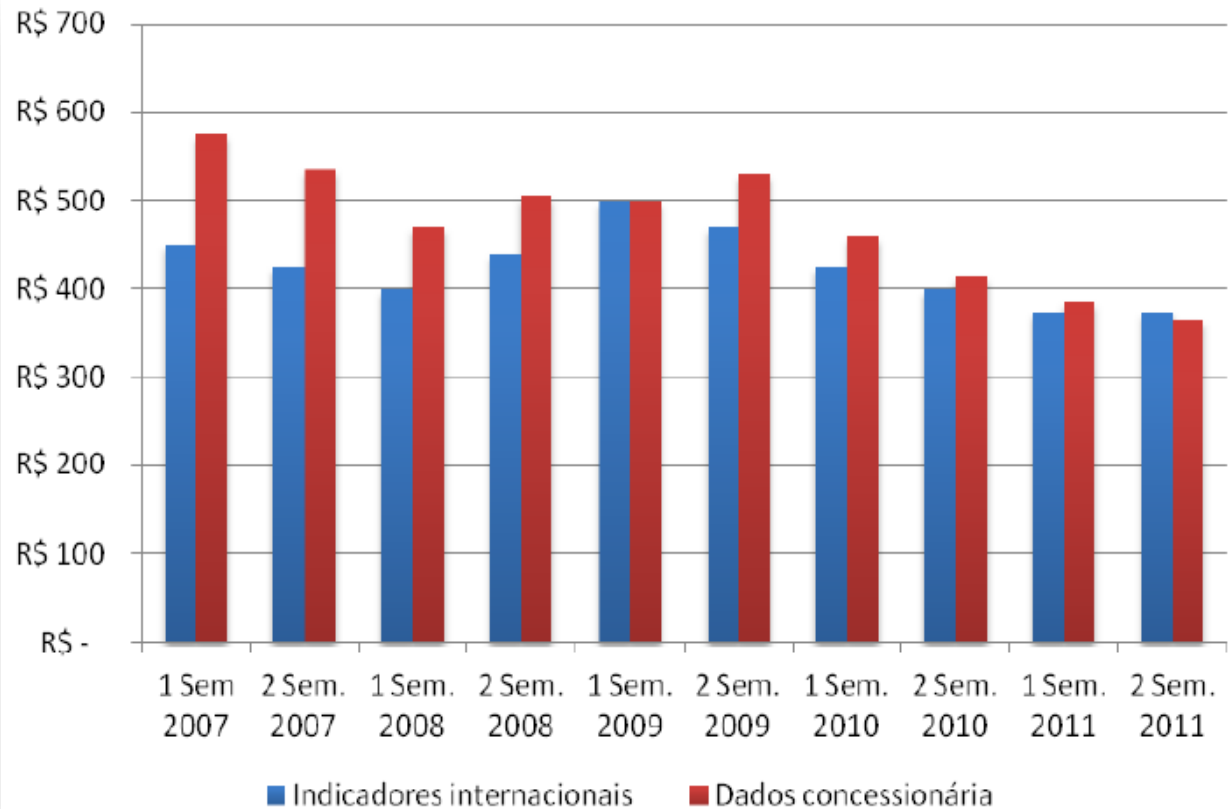
- Comparações com outras empresas do setor
- Comparações com indicadores internacionais
- Comparação com evolução histórica

Contribuições ABRACE

Análise de Razoabilidade

- Comparações com outras empresas do setor
- Comparações com indicadores internacionais
- Comparação com evolução histórica

Evolução semestral de custos unitários totais de tubulações de aço 200mm



* Valores fictícios apenas para fins de demonstração do exercício de comparação

Obrigada!



www.abrace.org.br

SBN – Quadra 1 · Bloco B, 14 · Sala 701
Edifício CNC · Brasília – DF · (61) 3878 3500

abrace@abrace.org.br